

2022年度

JAバンクで 農業近代化資金

事業実施期間 2022年10月1日(土) ▶ 2023年3月31日(金)



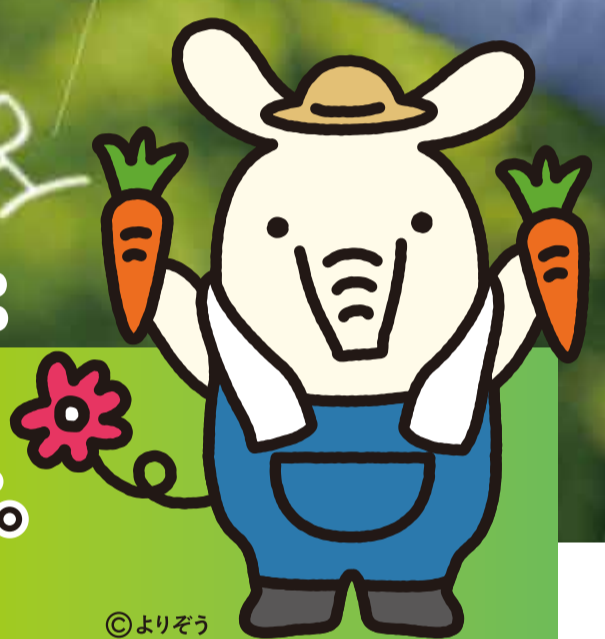
規模拡大による
新しいハウス建築に



作業負担軽減のための
最新設備導入に



増頭や飼養牛更新に伴う
乳牛等の購入・育成費用に



JAバンクでは農業者の皆さまのお借入負担を軽減するため、
農業近代化資金のお借入にかかる金利と保証料を助成いたします。

対象となる方

農業近代化資金を100万円以上お借入、かつ熊本県農業信用基金協会をご利用いただける方。
※2023年3月31日までに借入された方が対象

実質金利負担
JAバンクが
5年間利子補給します
※借入日より5年後以降は金利負担が発生します。
年0%

実質保証料負担
JAバンクが保証料を
全額負担します
0円

基準金利 年1.85% ▶ 熊本県による
利子補給
1.25%利用後 年0.6% ▶ 農林水産長期金融協会に
よる特例利子助成および
JAバンク利子補給併用後 年0%

※利子補給・保証料助成総額には上限があります。予算に達し次第終了いたしますので、助成が受けられない場合があります。(2022年9月20日現在)

商品概要

【貸付対象者】 認定農業者、認定新規就農者、 一定の要件を満たす農業者(集落営農組織を含む)、 認定農業者となる計画を有する農業参入法人等	【貸付金額】 個人……………1,800万円以内 知事が特に必要と認めた場合……………2億円以内 法人、集落営農組織等……………2億円以内 農業参入法人……………1億5千万円以内
【資金使途】 ①畜舎、果樹棚、農機具その他の農産物の生産、流通または加工に 必要な施設の改良、造成、復旧または取得に必要な資金 ②果樹、その他の永年生植物の植栽、育成に必要な資金 ③家畜の購入、育成に必要な資金 ④農地の小規模な造成、改良、復旧に必要な資金 ⑤農業経営の規模拡大、農業経営の改善に必要な長期運転資金	【返済方法】 毎年1月20日(休日の場合は翌営業日)の年1回払い 【担保】 原則不要 【保証】 原則として熊本県農業信用基金協会の保証を必要とする 【保証料】 JAバンクの保証料助成により0円 【JAバンク利子補給期間】 5年間 【JAバンク利子補給率】 最大 年1.0%
【貸付期間】 最大15年、うち据置期間最大7年(資金使途に応じて異なります。)	(2022年9月20日現在)

JAバンク熊本の主な利子補給対象資金

資金名	補給率 (最大)	補給期間 (最長)	備考
農業近代化資金	年1.00%	5年	
21世紀農業 フォローアップ資金	年1.00%	3年	農業に関する様々な資金使途に対応可能 ※資金使途によっては対象外となる場合があります。
JA農機ハウスローン	年1.00%	3年	一定額までの農機具・ハウスに迅速に対応可能
農業経営改善促進資金 (スーパーS資金)	年1.00%	1年ごと	農業経営に関する運転資金 ※制度資金であり予算に限りがあります。
JA農業法人ローン	年1.00%	1年ごと	農業経営に関する運転資金

●JAバンク利子補給は当初借入額100万円以上が対象です。●お申込に際しては、JA所定の審査があり、その結果によってはご希望に添えない場合があります。また、担保等を求める場合もあります。●お借入前の着工はできませんので、必要時期より余裕を持ってお申込みください。
●店頭にて返済額の試算を承っております。●JAへの出資をお願いする場合がございます。●土日祝日については、一部営業していない店舗があります。●詳しくは、店頭・HPの説明書または、窓口にお問い合わせください。

- JA熊本市 096-372-6948
- JAたまな 0968-72-5505
- JA鹿本 0968-41-5132
- JA菊池 0968-23-3506
- JA阿蘇 0967-22-6111
- JAかみましき 096-234-1157
- JA熊本うき 0964-34-3317
- JAやつしろ 0965-35-6165
- JAあしきた 0966-82-2516
- JAくま 0966-38-1101
- JA本渡五和 0969-23-2231
- JAあまくさ 0969-22-1102
- JAれいほく 0969-35-0600

